

Sachsen-Anhalt  
Saale



Navigationsguide

Alle Angaben ohne Gewähr





LOCABOAT  
holidays



Ein Muss

**NACH BERNBURG**



Leipzig : 60 km



Bernburg : 2 km



Magdeburg : 40km

Halle : 40 km



A14, dann A36 Ausfahrt Bernburg

# Schleusenübersicht

Schleusen	Bedienung	Telefonnummer	Öffnungszeiten
Schleuse Calbe  für Hausboote gesperrt	fernbedient	03471/3466450	<b>01.04. – 31.10.</b> Mo - Do 7 - 19 Uhr Fr - So & Feiertag 7 - 21 Uhr  <b>01.11. – 31.03.</b> Mo - Sa 7 - 17 Uhr So & Feiertag 8 - 16 Uhr
Schleuse Bernburg			
Schleuse Alsleben			
Schleuse Rothenburg			
Schleuse Wettin			
Schleuse Halle-Trotha	vor Ort bedient	0345/5201787	<b>01.05. – 15.10.</b> Mo - So & Feiertags 9:30-19 Uhr  <b>16.10. – 30.04.</b> keine Betriebszeiten*
Gimritz (Halle)	selbstbedient	0345/2901651	
stadtschleuse Halle	selbstbedient	0345/2833716	
Schleuse Böllberg (Halle)	vor Ort bedient	0171/686 6906	
Schleuse Planena	selbstbedient		
Schleuse Merseburg-Meuschau	vor Ort bedient		
Rischmühlenschleuse	selbstbedient	 nur mit Binnenführerschein befahrbar	

## Hafen-/Stegangebote

Unter diesem QR-Code finden Sie alle Hafen- und Stegangebote. Die PDF wird regelmäßig von Funda Boat aktualisiert.



\*Außerhalb der festgelegten Schleusenbetriebszeiten kann ein Antrag per E-Mail beim Wasser- und Schiffsamt Magdeburg eingereicht werden.

E-Mail: [wsa-magdeburg@wsv.bund.de](mailto:wsa-magdeburg@wsv.bund.de)

Der Antrag muss enthalten:

1. Name des Anmeldenden oder des Antragssteller und des Schiffsführers
2. Name oder die Bezeichnung des Fahrzeuges sowie bei Verbänden ihre Art und Zusammensetzung
3. Schleusen, die durchfahren werden sollen
4. Zeitpunkt des voraussichtlichen Eintreffens an den Schleusen

# 1 WOCH

Ort	Navigationszeit	Anzahl Schleusen
<b>NATUR PUR</b>		
<b>Bernburg</b>		
Friedeburg	4h15	2
Wettin	1h15	1
Halle	3h	2
Brachwitz	1h30	2
Kloschwitz	2h15	1
<b>Bernburg</b>	5h	2



Ort	Navigationszeit	Anzahl Schleusen
<b>STERNENTOUR</b>		
<b>Bernburg</b>		
Calbe	2h45	1
Alsleben	2h30	2
Wettin	3h15	2
Halle	3h	2
Friedeburg	4h30	3
<b>Bernburg</b>	4h15	0





**BIS ZU  
2 WOCHEN**

Ort	Navigationszeit	Anzahl Schleusen
<b>GESCHICHTE IN STEIN</b>		
<b>Bernburg</b>		
Nienburg	1h30	1
Friedeburg	6h	3
Halle	4h30	3
Merseburg	4h	4
Halle	4h	4
Wettin	3h	2
<b>Bernburg</b>	5h45	3

Ort	Navigationszeit	Anzahl Schleusen
<b>HERRLICHE AUSSICHTEN</b>		
<b>Bernburg</b>		
Calbe	2h45	1
Gröna	3h45	1
Friedeburg	3h45	2
Halle	4h30	3
Merseburg	3h45	4
Halle	4h30	4
Wettin	3h15	2
<b>Bernburg</b>	6h	3





# MINIWOOCHE



Ort	Navigationszeit	Anzahl Schleusen
<b>SCHLEMMERTOUR</b>		
<b>Bernburg</b>		
Könnern	3h45	1
Halle	5h30	4
Kloschwitz	4h	3
<b>Bernburg</b>	5h30	2





## Calbe

In Calbe gibt es eine Vielzahl von Sehenswürdigkeiten und Aktivitäten, die Besucher in die reiche Kultur, Kulinarik und Geschichte der Stadt eintauchen lassen.

Calbe wird auch die Rolandstadt am Saalebogen genannt. Eine beeindruckende Statue des „Rolands“ finden Sie am Marktplatz. Ihm zu Ehren findet jeden Juni das **Rolandfest** statt.

Ein weiteres Fest ist das **Bollenfest**. Jedes Jahr am ersten Septemberwochenende wird das traditionelle Fest gefeiert. Die Zwiebel oder auch „Bolle“ genannt, hat eine langjährige Tradition in Calbe, was auf den Zwiebelanbau zurückführen lässt.

Am Markplatz steht auch die älteste noch betriebene Gaststätte Calbes, die Heimatstube. Im Erdgeschoss befindet sich der Gasthof „**Brauner Hirsch**“, in dem sich für einen einfachen Preis gut speisen lässt.





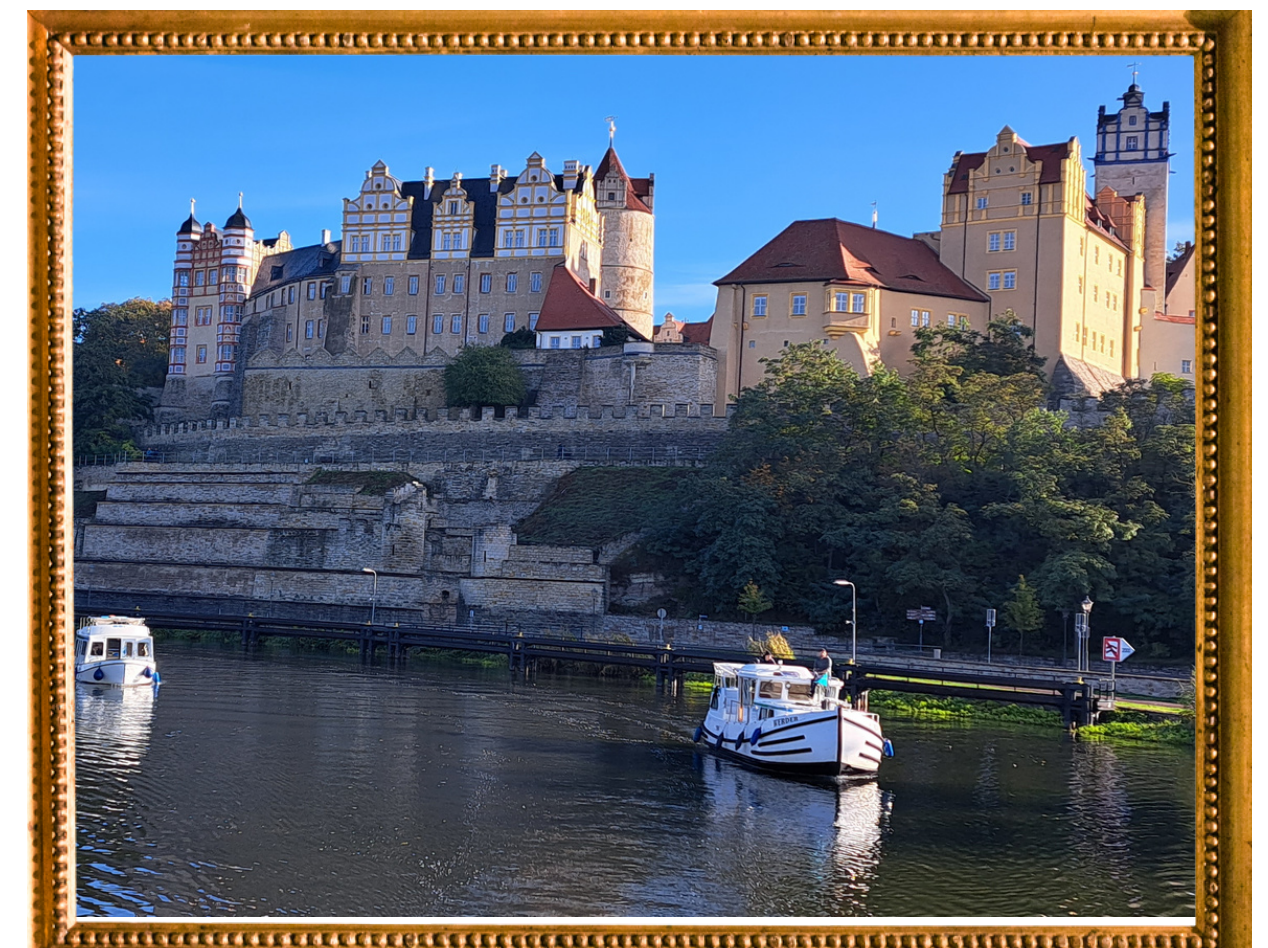
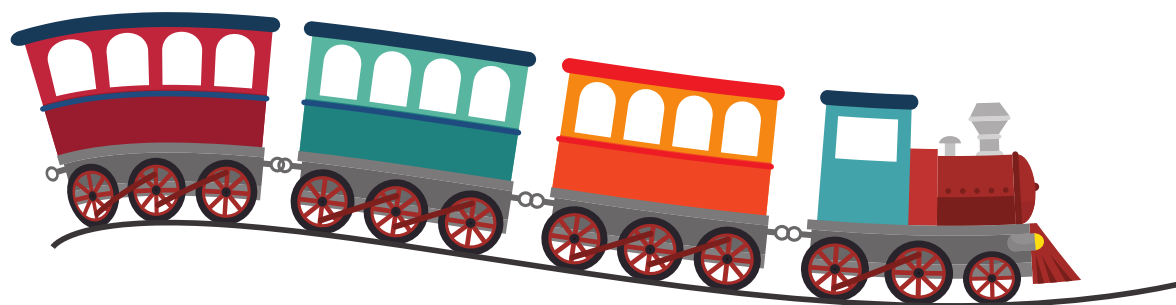
# Bernburg

Das imposante Schloss Bernburg ist eine der Hauptattraktionen der Stadt. Es thront über der Saale und ist ein hervorragendes Beispiel für mittelalterliche Architektur. Das Schloss beherbergt das **Schlossmuseum**, in dem Sie historische Exponate, Kunstwerke und Einblicke in die Geschichte der Region finden, sowie den **Eulenspiegelturnm**, das größte Eulenspiegel-Denkmal in Deutschland.

In der Ausflugsgaststätte „Paradies“ befindet sich ein großer **Märchengarten**. Sprach- und bewegungsgesteuerte Märchenfiguren der Gebrüder Grimm werden zum Leben erweckt.

Der **Tiergarten Bernburg** ist ein beliebter Zoo, der auf der gegenüberliegenden Saalseite von unserem Liegehafen liegt. Der Tiergarten Bernburg berherbergt eine Vielzahl von Tieren aus aller Welt. Hier können Besucher exotische Tiere beobachten und einen angenehmen Tag inmitten der Natur verbringen.

Mit der **Parkeisenbahn** „Krumholz“ können u.a. die Stationen Tiergarten und Märchengarten bestaunt werden.





# Halle

Halle ist der Geburtsort des berühmten Komponisten Georg Friedrich Händel. Das **Händel-Haus** ist ein Museum, das dem Leben und Werk des Komponisten gewidmet ist. Es bietet auch Konzerte und Veranstaltungen im Zusammenhang mit klassischer Musik. Das Händeldenkmal steht in der Mitte des Marktplatzes, was am 100. Todestag Händels eingeweiht wurde. Das Denkmal zeigt den Komponisten in die Richtung seiner Wahlheimat England blickend, wo er 1759 im Londoner Westminster Abbey begraben wurde.

Jährlich werden ihm zu ehren **Händel-Festspiele** ab Mitte Mai für knapp 3 Wochen veranstaltet, die tausende Besucher nach Halle locken.

Entlang der Saale findet jedes Jahr am letzten Augustwochenende das **Laternenfest** statt. Ein vielfältiges Programm mit Live-Musik, Entenrennen und vielen anderen Aktionen werden angeboten.

Die **Saalepromenade** ist ein beliebter Ort zum Spazieren, Radfahren und Entspannen. Sie erstreckt sich entlang des Flusses und bietet eine malerische Aussicht auf die Stadt. Entlang des Weges gibt es Parkbänke und Grünflächen, perfekt für eine gemütliche Auszeit. Es ist ein beliebter Weg, um die vielen Sehenswürdigkeiten an der Saale zu erreichen. Die **Peissnitzinsel**, der **Forstwerder**, eine unter Naturschutz stehende Flussinsel, oder die berühmte **Jahnhöhle** direkt am Ufer der Saale sind einen Besuch wert.





## Verborgene Schätze in Halle entdecken

Wenn Sie nach einem einzigartigen Erlebnis suchen, dann sind diese Geheimtipps genau das Richtige für Sie:

Bei dem Gasthof "**Krug zum grünen Kranze**" werden leckere regionale Speisen geboten. Ganz in der Nähe befindet sich eine Anlegestelle. Bei einem Verdauungsspaziergang gelangt man über die Giebichensteinbrücke zur **Burg Giebichenstein**.

In der Nähe des Flusses finden Sie das **Haloren Museum**, das die faszinierende Geschichte der berühmten Haloren-Kugeln erzählt. Tauchen Sie ein in die Welt der Schokoladenherstellung und probieren Sie die unwiderstehlichen Haloren-Kreationen. Ein Muss für Naschkatzen und Schokoladenliebhaber!

Das **Hallesche Brauhaus** ist ein echter Geheimtipp für Bierliebhaber. Hier werden selbstgebraute Bierspezialitäten in gemütlicher Atmosphäre serviert. Entdecken Sie die Vielfalt der lokalen Braukunst und kosten Sie die verschiedenen Biersorten in geselliger Runde.



Krug zum grünen  
Kranze



Halleschen Brauhaus



# Merseburg

Das beeindruckende **Schloss Merseburg** liegt direkt an der Saale und ist eine der Hauptattraktionen der Stadt. Hier können Sie das **Kulturhistorische Museum** besuchen und den steinernen Rabenkäfig im Schlossvorhof, der mit der **Rabensage**, die mit Bischof Tilo von Trotha verknüpft ist, betrachten.

Der **Merseburger Dom** ist ein Beispiel für romanische und gotische Architektur. Der Domschatz enthält eine hervorragende Sammlung von mittelalterlichen und neuzeitlichen Kunstwerken.

Die **Schleusentreppe Wüsteneutzsch** oder Schleusenruine Wüsteneutzsch, die sich in der Nähe von Kreypau befindet, erzählt die Geschichten vergangener Wasserstraßen und der Schifffahrt in der Region. Ein Ort, der nicht nur die Neugier von Geschichtsinteressierten weckt, sondern auch ein malerisches und ruhiges Fleckchen Natur für einen erholsamen Spaziergang bietet. Tauchen Sie ein in die Vergangenheit und genießen Sie die friedliche Atmosphäre dieses einzigartigen Ortes.

Die Rabensage

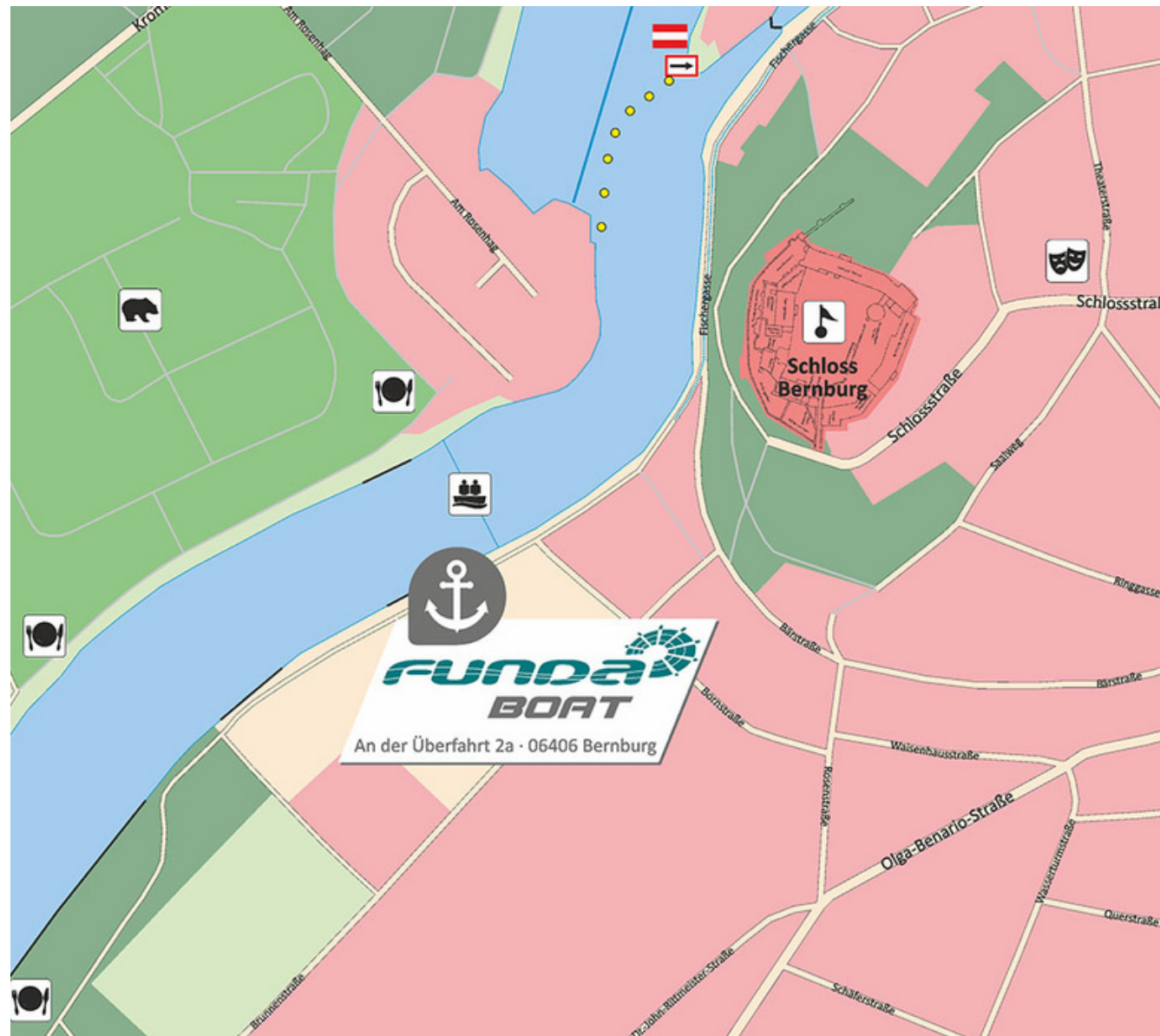


Hier finden Sie  
weitere nützliche  
Informationen!





# IHR STARTHAFEN



## Bernburg

FUNDA BOOTSVERLEIH

An der Überfahrt 2 A

06406 - Bernburg

DEUTSCHLAND

☎ +49 (0) 176 24 79 99 52

✉ [hausboot@fundaboat.de](mailto:hausboot@fundaboat.de)

### Anfahrt:

🚆 Bahnhof Bernburg (1,7km)

✈ Flughafen Leipzig/Halle (77km),  
Berlin-BER (185 km)

🛒 vorhanden in Bernburg (1km)