

Retrouvez Locaboat Holidays



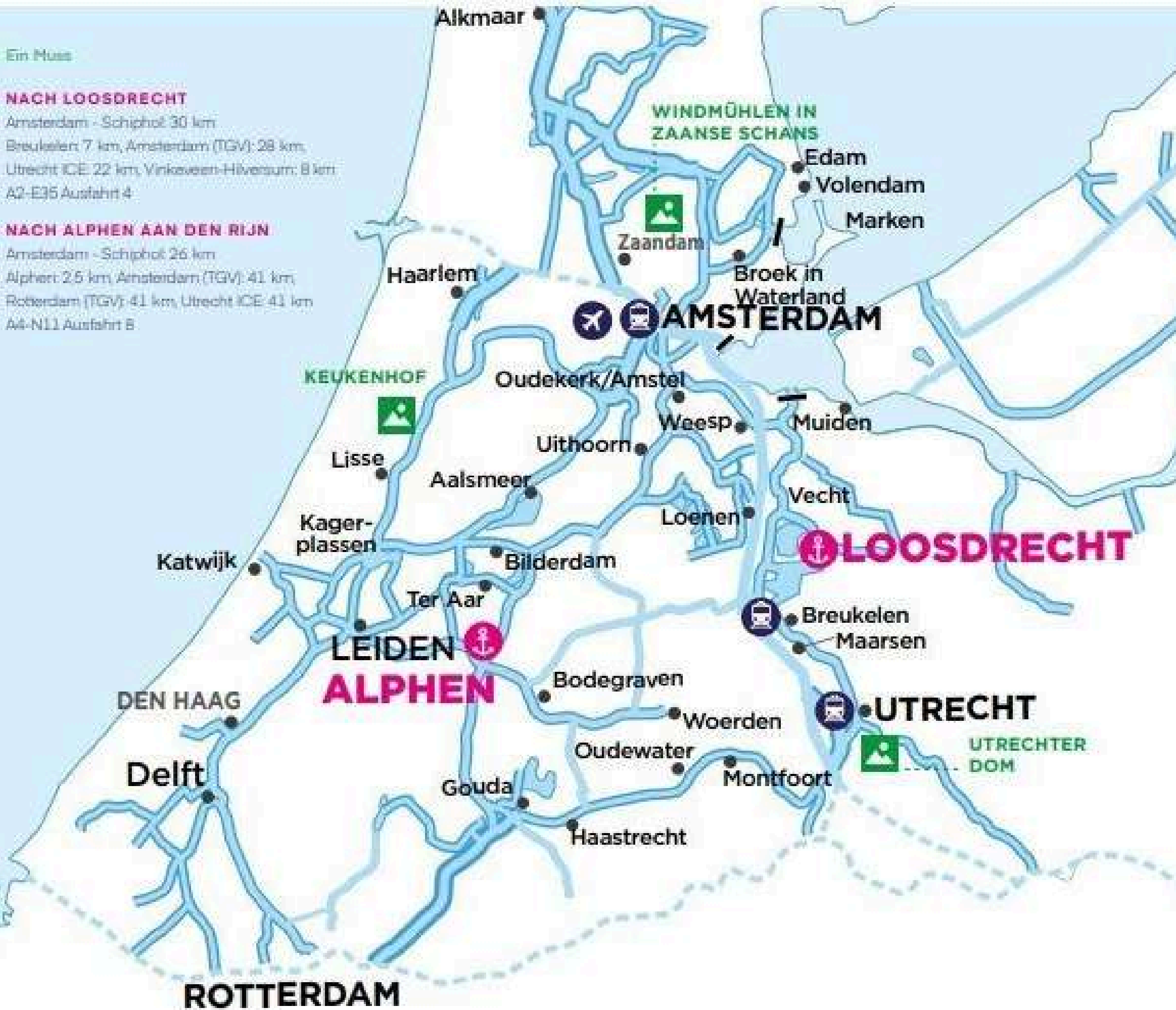
Pays-Bas



Guide de navigation

LOCABOAT
holidays

Pensez à telecharger une application QRCode



Cher(e)s Capitaines !

À vous de créer votre parcours selon vos préférences. Ce guide vous fournira les renseignements concernant la durée des différents trajets, des conseils à suivre pendant la traversée ainsi que des informations sur les lieux à visiter.

Vous pourrez alors naviguer avec votre pénichette à travers l'Europe ainsi que dans les lieux les plus beaux et intéressants des Pays-Bas.



Consignes de navigation Pays-Bas



Ponts et écluses

- Chaque pont dispose de ses propres horaires d'ouverture. De plus les ponts se situant sur des axes routiers majeurs peuvent être fermés pendant les heures de pointe de l'après-midi. Locaboat n'est en aucun cas garant des horaires d'ouverture ou de tout changement. La durée pour obtenir une autorisation de passage est variable mais en général elle ne dépasse pas 30 minutes.
- S'il y a peu de ponts, des pourboires peuvent être demandés et les écluses situées dans des villes peuvent faire l'objet de frais déterminés en fonction de la taille et de la longueur du bateau (entre 3 et 6€)
- Il est recommandé de disposer d'une application de navigation en plus d'une carte des voies navigables pour être certain d'avoir des informations à jour concernant les ponts. (travaux, fermetures, etc). Veuillez toujours prendre en compte la hauteur des ponts lors d'une traversée! Les passages où il n'est pas nécessaire de manipuler ou d'ouvrir un pont sont rares. Faites aussi toujours attention au niveau de l'eau et aux équipements présents sur le pont de votre bateau (bimini, vélos) . Généralement les ponts sont trop bas et il est nécessaire de prévenir de votre passage par téléphone, en faisant sonner trois fois votre sirène ou bien en appuyant sur le bollard d'attente situé sur le côté.
- Les bateaux commerciaux ont généralement un droit de passage prioritaire, même au niveau des ponts!

Consignes de navigation Pays-Bas

Ports et amarrage

- Les habitants des Pays-Bas ont un profond amour pour l'eau et on y trouve donc de nombreuses propriétés sur les rivages. Ainsi, les capitaines amateurs doivent la plupart du temps amarrer dans des ports. Les ports sont indiqués sur la carte des voies navigables (bateau bleu). Les ports d'accueil offrent des emplacements dédiés aux invités, qui doivent s'inscrire auprès du capitaine de port.
- Chaque port définit des propres frais de stationnement. En général ces frais vont de € 1.50 to € 2.50 par mètre-bateau. Chaque port dispose d'équipements d'entretien tels que des prises électriques sur les berges ou de l'eau potable. Il est recommandé de trouver un emplacement au plus tard en début d'après-midi.
- Les amarrages publics et gratuits sont indiqués par un symbole rouge (une bouée) sur la carte des voies navigables. Il est dorénavant nécessaire d'installer une application pour ce type d'amarrage. Celle-ci peut être téléchargée depuis le lien suivant : aanuit.net/de. L'application permet aussi de payer directement les frais de consommation d'eau et d'électricité.
- L'amarrage sur les lacs est seulement autorisé dans la journée, par exemple, pour nager ou pêcher. N'hésitez pas à vous renseigner au préalable auprès du personnel de votre port de départ. Les amarrages "sauvages" avec des marteaux et des bûches ne sont possibles que dans un nombre restreint d'endroits.



Consignes de navigation Pays-Bas

Baignades

La baignade est seulement autorisée dans les lacs ou les lacs dits "Plassen". Il est trop dangereux de nager dans les canaux, en particulier en raison du trafic important et du passage des navires commerciaux. À proximité du port de départ, le Kagerplassen près d'Alphen ou les lacs LoosdrechPlassen sont particulièrement bien adaptés à la nage. À Katwijk, la plage de sable est à 10-15 minutes de marche du port municipal. D'autres possibilités existent le long des trajets tels que La Haye ou Haarlem. Il est particulièrement recommandé de disposer d'un vélo pour les voyages vers les dunes et les plages.



Limitations de vitesse

Veillez respecter les limitations de vitesse en vigueur et faites attention aux panneaux de circulation. En plus des contrôles de police, les habitants de péniches aménagées n'apprécient pas les personnes qui naviguent à toute vitesse dans les voies ou sur le long des rebords des canaux.

Consignes de navigation Pays-Bas

Voies navigables

- Tous les rivières et canaux ne sont pas navigables. Cela est dû à la largeur des voies mais aussi à la présence de nombreux ponts immobiles. Vous pouvez communiquer avec nos équipes sur place pour obtenir des conseils à propos des trajets optimaux et ainsi éviter de vous retrouver dans une impasse
- Faites bien attention avec les navires commerciaux! Ils sont toujours prioritaires, se déplacent rapidement et il est donc facile d'être surpris par leur vitesse.
- Traverser les grands canaux avec la plus grande précaution et vous pourrez naviguer à pleine vitesse. Vérifiez qu'il n'y ait pas de bateaux de transport de marchandises en vue ou qu'ils soient suffisamment à distance car ils ne peuvent pas freiner. Un bon exemple est la traversée du canal Rhine à Amsterdam.
- Veuillez noter que certaines voies navigables et certains ponts ne sont pas ouverts ou seulement ouverts de façon limitée entre mi-octobre et mi-avril. Le port local vous communiquera les informations utiles à votre trajet ainsi que les voies où il est possible de naviguer.



Suggestions et durée de trajets



Vous trouverez ci-dessous quelques suggestions pour vous aider à planifier votre trajet. Veuillez noter que nous ne nous portons pas garant concernant la possibilité de réaliser un trajet ou sur sa durée. Nous vous encourageons à adapter ces suggestions à vos besoins ainsi qu'à vos envies. Vous pouvez aussi établir votre propre trajet en utilisant les informations sur la durée de navigation. Le port sera aussi ravi de pouvoir pour vous venir en aide. Tous les trajets proposés sont réalisables en une semaine. Vous trouverez des parcours moins longs à partir d'Alphen-sur-le-Rhin ou Loosdrecht à la fin des suggestions.

Ce guide propose aussi des présentations détaillées de différents lieux et zones avec les plus beaux paysages ainsi que les endroits à visiter et à ne pas manquer. Les descriptions précises commencent à partir de la page 14

De Loosdrechtaux pays des moulins – Circuit dans le Nord



Il s'agit d'un circuit populaire qui vous fera voyager dans les plus beaux recoins du Nord des Pays-Bas. En plus de la ville animée d'Amsterdam, votre voyage vous amènera tout au Nord en passant devant une multitude de moulins. Vous pouvez définir vous même la durée de vos séjour et de vos déplacements en vous aidant des indications ci-dessous. Les chiffres indiqués correspondent à la durée pour se rendre vers le lieux suivant du circuit.

Par exemple, pour un voyage entre Loosdrecht et Weesp, il faut compter 2h30 et 45 minutes entre Weesp et Muiden. Le circuit est détaillé à partir de la page 14 de ce document.

Ville	Temps approximatif	Ponts/écluses
Au pays des moulins		
Loosdrecht		
Weesp	2h30	5 ponts, 1 écluse
Muiden	45min	2 ponts
Amsterdam	3h	11 ponts
Uitgeest	3h30	5 ponts
Alkmaar	1h30	
Edam	4h30	8 ponts
Monnickendam	45min	2 ponts
Weesp	6h	6 ponts
Loosdrecht	2h30	5 ponts, 1 écluse



De Loosdrecht Rembrandt par del les canaux – Circuit du Sud

Le circuit du Sud est le plus populaire parmi les capitaines amateurs ! Il permet de découvrir à la fois, nature, cuisine et culture tout en ayant l'occasion d'observer certains des plus beaux paysages hollandais depuis l'eau. Ce circuit offre la possibilité de visiter certaines des plus célèbres villes hollandaises telles que Gouda ou Amsterdam, un passage obligé pour tous connaisseurs et voyageurs ! Osez prendre un bateau dans les magnifiques canaux d'Amsterdam ou bien simplement visitez la métropole de Weesp en train. Les plus belles galeries et les plus beaux musées vous attendant à Amsterdam. La description détaillée de ce circuit se trouve à partir de la page 19.



Ville	Temps approximatif	Ponts/écluses
vers Rembrandt par-delà les canaux (SUD)		
Loosdrecht		
Utrecht	2h40	5 ponts, 1 écluse
Ouderwater	3h40	10 ponts
Gouda	1h50	10 ponts
Woerden	3h45	7 ponts
Uithoorn	2h50	2 ponts, 1 écluse
Oouderkerk	1h10	1 pont
Amsterdam	1h40	1 pont
Weesp	2h10	9 ponts
Loosdrecht	2h30	5 ponts, 1 écluse

D'Alphen-sur-le-Rhin aux principales villes hollandaises

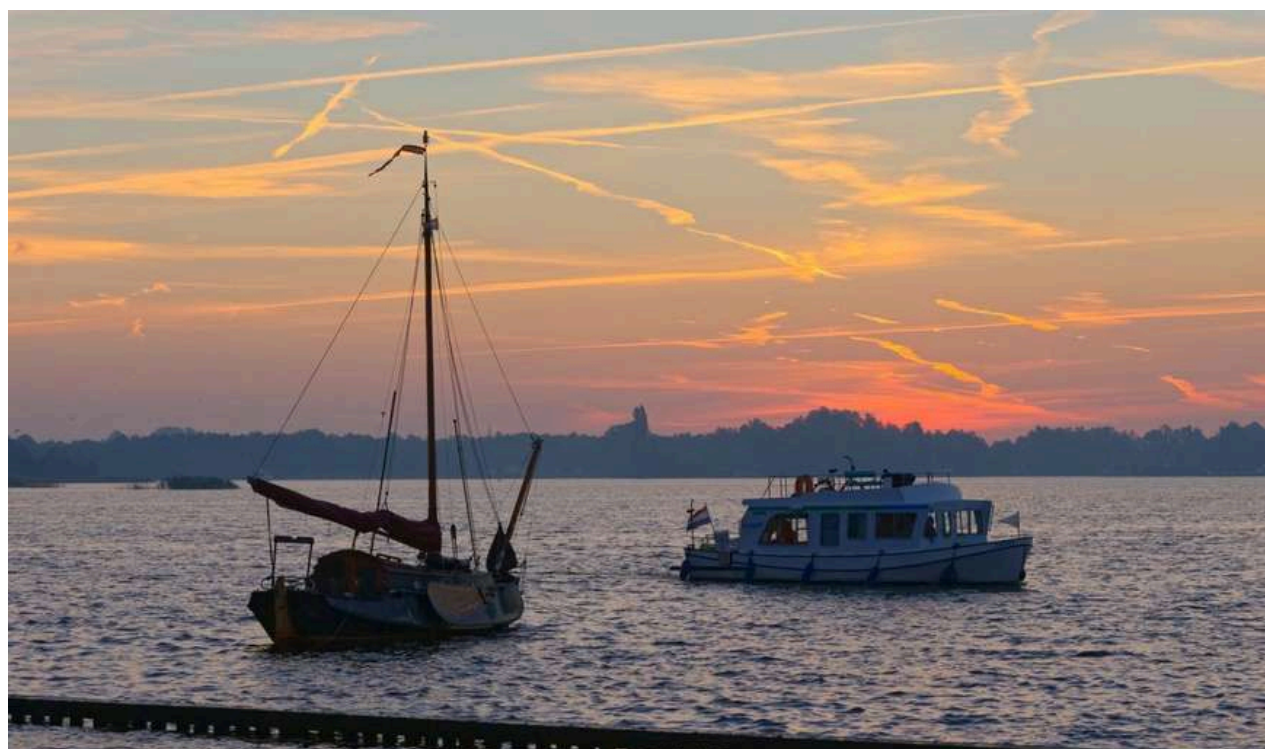
Si vous aimez les voyages en ville et les vacances à la plage, alors ce magnifique circuit est fait pour vous ! Votre bateau vous transportera vers les plus belles villes hollandaises, où culture, architecture et nature se croisent. Vous pourrez aussi en profiter pour vous rendre sur les plages de sable fin de Katwijk ou La Haye. Comme à chaque fois, nous vous conseillons de prendre votre vélo avec vous car vous pourrez explorer avec style les dunes et les villes. La description détaillée de ce circuit commence page 23.



Ville	Temps approximatif	Ponts/écluses
D'Alphen aux principales villes hollandaise		
Alphen aan den Rijn		
Leiden	2h30	6 ponts
Katwijk	2h30	6 ponts
Den haag	5h30	17 ponts, 1 écluse
Delft	2h	7 ponts
Rotterdam	2h	2 ponts

Autour d'Alphen

A travers les champs de fleurs et les lacs



Partez à la découverte des plus beaux recoins des Pays-Bas ! Depuis Alphen, vous pouvez directement rejoindre le très beau lac de Kagerplassen. Ici, vous aurez l'occasion de passer du bon temps au beau milieu d'une nature calme et reposante. Le deuxième lieu à voir absolument est Lisse avec son célèbre parc floral, le Keukenhof. En chemin vers Haarlem, il y a aussi de nombreuses possibilités pour voyager dans les dunes ou sur la plage. La boucle vous fera également passer par Amsterdam mais si vous le souhaitez, vous pourrez faire un détour et visiter la ville ou le parc à moulins renommé de Zaanstad. Le chemin du retour vers Alphen vous fera traverser deux magnifiques étendues d'eau, les Plassen. Le détail de ce circuit peut être consulté à partir de la page 27.

Ville	Temps approximatif	Ponts/écluses
Autour d'Alphen à travers les champs de fleurs et les lacs		
Alphen aan den Rijn		
Lisse	4h	5 ponts
Haarlem	3h30	8 ponts
Zaanstad	4h45	5 ponts, 2 écluses
Amsterdam	2h	1 écluse
Aalsmeer	5h	11 ponts, 2 écluses
Alphen aan den Rijn	2h30	3 ponts

Petit instant historique:

Petite Histoire des Pays-Bas

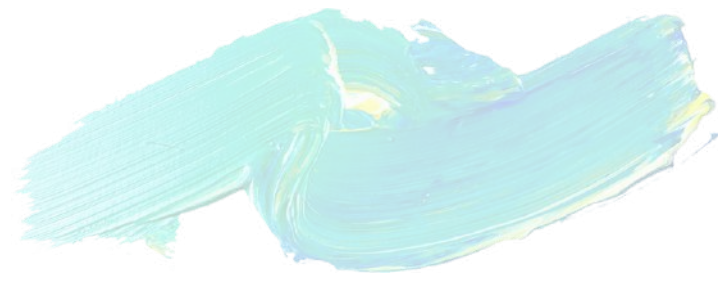
Au 19e siècle, les Pays-Bas sont devenus une des places fortes du commerce. Avant cela les nombreuses crues et décrues ont participé au développement de ce beau pays à la culture riche. Scannez le code si vous souhaitez en apprendre plus !



Les secrets des canaux

De nombreuses villes telles qu'Amsterdam, Delft, Utrecht ou Leiden abritent des magnifiques canaux, voies navigables et ponts. Ce qui aujourd'hui est un régal pour les yeux avait autrefois un rôle prépondérant. Scannez le code si vous souhaitez en apprendre plus !





Les grands artistes Hollandais

Outre Rembrandt et Van Gogh, deux Hollandais parmi les plus célèbres et qui ont contribué à la renommée culturelle du pays, de nombreux artistes ont permis aux Pays-Bas d'être ce qu'ils sont maintenant et de redéfinir l'histoire de l'Art.

Scannez le code si vous souhaitez en apprendre plus !



À découvrir



Le petit lexique des fromages

La Hollande est célèbre pour ses fromages....nombreux fromages. Si vous décidez de vous rendre dans une fromagerie ou de visiter le marché aux fromages de Gouda par exemple, vous comprendrez rapidement pourquoi les Pays-Bas sont devenus le plus grand exportateur de fromages. Il n'y a pas que le Gouda et l'Edam.

Scannez le code pour découvrir d'autres délicieuses anecdotes!



Petites anecdotes

Les paysages iconiques

Au total, il y a plus de 1000 moulins aux Pays-Bas. Chacun est unique, que ce soit en terme de construction ou d'apparence. Durant votre circuit sur les eaux, vous aurez l'occasion d'en croiser de nombreux sans quitter votre bateau. Pourquoi-y'en a-t'il autant et à quoi sont-ils utilisés ?
Scannez le code si vous souhaitez en apprendre plus !



Le moyende transport préférées Hollandais

Ils sont partout! Le plus simple moyen de transport : le vélo!
Pédaler est ici un art de vivre. Cedez vous aussi à la tentation et partez à l'exploration autour des canaux, lacs et rivières en empruntant une myriade de pistes cyclables.
Pour plus d'informations, scannezle code !



De Loosdrecht aux pays des moulins

Le Vecht

La région de Vecht vaut le coup d'œil à elle seule. On la surnomme le cœur vert de la Hollande. La rivière s'étend d'Utrecht à Muiden où elle se jette dans la mer. On peut également observer de nombreuses villas, châteaux et lacs le long des voies navigables, tout cela sans quitter le confort de votre bateau



Les Loosdrechter Plassen

En plus d'être des réserves naturelles, les lacs Plassen sont aussi un paradis des sports aquatiques! La multitude de petites embarcations à voile est impressionnante. Il y a aussi beaucoup d'options dans les petites îles situées au sein des lacs Plassen. C'est également l'endroit parfait pour pratiquer la baignade.



Weesp

Première étape, Weesp accueille les visiteurs avec sa vieille ville ainsi que ses petits magasins pleins de charme. C'est dans cette ville que la première porcelaine hollandaise a été fabriquée. Weesp regorge de choses à faire et les excursions en vélo sont particulièrement agréables, comme par exemple en direction du moulin Molen de Vriendschap ou de la réserve naturelle de Naardermeer. Vous pourrez aussi rapidement vous rendre à Amsterdam par train.



De Loosdrechtaux pays des moulins



Muiden

Un détour à Muiden vaut définitivement le coup ! En plus de la charmante petite ville, vous trouverez le château fort de Muiderslot, inscrit au patrimoine de l'UNESCO, qui est riche en histoire. De plus la ville est située directement sur le lac IJmeer, qui est lui malheureusement non navigable avec votre bateau. Scannez le code pour en apprendre plus !



Amsterdam

Partez à la découverte du caractère unique de la ville d'Amsterdam, de jour comme de nuit ! Vous pourrez amarrer votre bateau dans un des ports municipaux –La Marina Amsterdam ou Sixhaven. Profitez-en aussi pour visiter un des nombreux musées tels que la maison d'Anne Frank ou le Musée Van Gogh. Une promenade à travers les canaux ou une visite jusqu'au Vondelpark sont d'autres activités à ne pas louper. La capitale hollandaise regorge de boutiques de souvenirs et de restaurants !



De Loosdrechtaux pays des moulins

Zaandam

Zaandam est une ville de taille moyenne située dans la province d'Hollande-Septentrionale, à environ 10km d'Amsterdam en bordure de la rivière Zaan. L'architecture de la ville vaut le coup d'œil. La maison du tsar Pierre le Grand (CzaarPeterhuisje), une des plus anciennes maisons en bois que l'on peut trouver aux Pays-Bas est particulièrement intéressante. Le centre ville de Zaandam offre une opportunité très agréable de faire une petite virée shopping au sein d'une zone modernisée et parmi les plus étonnantes des Pays-Bas. L'hôtel de Zandaam composé de 70 maisons montées les unes sur les autres est aussi un lieu très célèbre de la ville.



ZaanseSchans – La redoutezanoise

Le ZaanseSchans est à ne pas rater ! C'est le seul lieu où vous pourrez découvrir le mode de vie et l'artisanat des habitants de la régionaux 17e et 18e siècles. Vous pourrez y découvrir des maisons authentiques, des moulins, une usine de fabrication d'étain, une laiterie et plein d'autres guildes artisanales. Vous pourrez également flotter le long des magnifiques moulins et profiter de la vue. Scannez le code pour en apprendre plus !



Uitgeest

Uitgeest est situé sur le lac Alkmaar demeer qui est un site renommé pour les sports aquatiques et les loisirs. Uitgeest est l'escale parfaite pour vous faire une balade à vélo le long de la côte. Profitez de la vue sur les dunes et des plages !



De Loosdrechtenaux pays des moulins

Alkmaar

Alkmaar est un détour à ne pas manquer. Les bateaux avec un gouvernail situé à l'extérieur ne peuvent pas traverser directement la ville mais il y a de nombreux ports et docks où il est possible d'amarrer à proximité de la ville. Il y a de multiples choses à découvrir à Alkmaar. En plus des beaux canaux, magasins et délicieux restaurants, le musée du fromage ainsi que le musée municipal accueillent ceux qui ont soif de culture et d'Histoire. Le coloré marché aux fromages est ouvert les vendredis.

Scannez le code pour en apprendre plus !



Edam

Edam est un village authentique situé sur le lac IJsselmeer. Si ce village ne vous dit rien, pensez au célèbre fromage Edam. Un marché aux fromages est évidemment ouvert tous les mercredis. Les entrepôts à fromages datant du 18e siècle méritent aussi le coup d'œil. Vous pourrez également en apprendre beaucoup sur le commerce des fromages, la construction navale et les différentes activités qui ont fait prospérer la ville en visitant le musée d'Edam. Le barrage d'Edam situé au centre de la ville apporte aussi son lot d'intrigues historiques. Scannez le code si vous souhaitez en savoir plus !



De Loosdrechtaux pays des moulins

Monnickendam

Cette ville au caractère historique se situe sur le lac Markermeer et s'est développée au travers des activités de construction navale et de commerce qui ont permis à la ville d'établir une charte au peuple dès 1355. Il est toujours possible d'y voir une ville typique hollandaise pleine de charme et remplie de monuments dans son centre. Le seul bâtiment de l'époque de la charte toujours existant est la tour qui abrite un musée. N'hésitez pas à aller vous promener dans le magnifique centre ville ou à tester les nombreuses activités aquatiques. Veuillez noter qu'il n'est pas possible de sortir en mer avec votre bateau.



Courts séjours

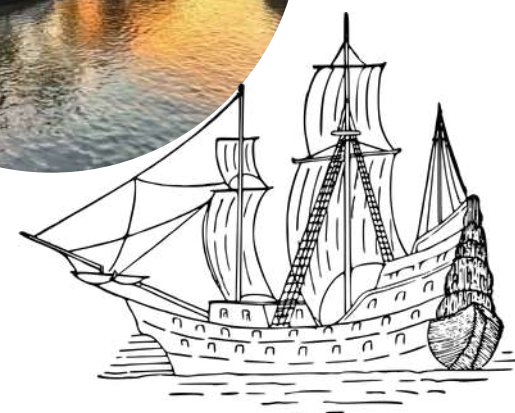
Si vous ne pouvez voyager que durant un week-end alors Amsterdam est certainement la destination qu'il vous faut. Par contre, si vous souhaitez profiter d'un lieu calme alors n'hésitez pas à vous rendre à Muiden via Weesp. Lors d'une semaine raccourcie vous pouvez facilement vous rendre à Amsterdam puis en direction d'Amstel et Uithoorn et enfin faire le chemin retour.



Amsterdam



Weesp



Les Loosdrechter Plassen



Retour au port d'attache

Séjours de plus d'une semaine

Vous pouvez faire ce circuit en dix-onze jours avec suffisamment de temps pour faire du tourisme et des balades en vélo. Vous avez aussi la possibilité de combiner ce circuit avec celui du Sud (Sur les canaux vers Rembrandt) pour un voyage de deux semaines. Après un passage à Edam-Amsterdam, le circuit vous dirigera vers Uithoorn-Alphen-Gouda-Oudewater-Utrecht pour prendre fin à Loosdrecht.

De Loosdrecht à Rembrandt par del à les canaux



Loosdrechter Plassen

En plus d'être des réserves naturelles, les lacs Plassens ont aussi un paradis pour les sports aquatiques! La multitude de petites embarcations à voile est impressionnante. Il y a aussi beaucoup d'options d'amarrage dans les petites îles situées au sein des lacs Plassen. C'est également l'endroit parfait pour pratiquer la nage.

Le Vecht

La region de Vecht vaut le coup d'œil à elle seule. On la surnomme le cœur vert de la Hollande. La rivière s'étend d'Utrecht à Muiden où elle se jette dans la mer. On peut également observer de nombreuses villas, châteaux et lacs le long des voies navigables, tout cela sans quitter le confort de votre bateau



Utrecht



Le premier arrêt de ce passionnant voyage en bateau se fait à Utrecht. Après avoir navigué le long de l'idyllique rivière Vecht, vous serez accueilli par une ville célèbre pour ses canaux. Vous devrez être amarrés à l'entrée de la ville dans le port car les Penichettes ne sont pas adaptées à la navigation sur les canaux. En plus de pouvoir s'arrêter pour acheter quelques souvenirs ou prendre un repas dans un des nombreux restaurants, vous pourrez admirer la célèbre cathédrale ou vous plonger dans le monde de l'archéologie. Vous pourrez aussi découvrir 2000 ans d'histoire dans le centre dédié aux visiteurs sous la tour de DOM. Scannez le code pour apprendre plus !

De Loosdrecht à Rembrandt par delà les canaux



Oudewater



Cette ville charmante a connu une histoire très particulière car c'est là que l'on trouve la Balance aux Sorcières, très prisées des visiteurs du monde entier. Vous aurez l'occasion de découvrir si vous êtes une sorcière ou non et même obtenir un certificat plus vrai que nature. L'histoire de la chasse aux sorcières entre le milieu du 15e siècle et la fin du 18e transpire dans toute la ville. Celle-ci est d'ailleurs une des plus anciennes des Pays-Bas, et cela se ressent au travers des nombreux bâtiments préservés. Nous vous conseillons aussi de tenter le shopping et de goûter aux restaurants de la ville.

Scannez le code pour en apprendre plus !



La région du Gouda

Le célèbre Gouda n'est pas réellement originaire de la ville de Gouda mais est en réalité produit par quatre communautés dans la région. Cette association régionale est aussi connue comme la Vallée du fromage. En dehors du Gouda, d'autres variétés tout aussi excellentes sont fabriquées dans cette région. Hormis Gouda, la région englobe les villes de Woerden, Bodegraven-Reeuwijk et Krimpenerwaard. Gouda est le marché central des meules de fromage dans la région et c'est pour cela que le fromage a été surnommé Gouda.



Gouda

En plus d'être la ville la plus célèbre en matière de fromages aux Pays-Bas, Gouda a beaucoup à offrir. Vous ne devez évidemment pas louper le marché aux fromages si vous visitez la ville un jeudi. Si jamais vous n'avez pas la chance de vous y rendre, il y a de nombreuses fromageries pour vous faire votre propre plateau de fromages. Deux bâtiments sont particulièrement emblématiques: l'hôtel de ville avec sa très belle architecture et qui est appréciée des chasseurs de clichés et l'église Saint-Jan dont la visite vous procurera beaucoup de plaisir. Vous pourrez y voir la lumière traverser les magnifiques vitraux. Vous pourrez bien évidemment aller faire du shopping ou bien dîner. Et ne loupez pas la première rue dédiée au commerce équitable dans les Pays-Bas !



De Loosdrecht à Rembrandt par delà les canaux

Woerden

Woerden est une ville historique fortifiée et pittoresque. Le musée de la ville datant du 16e siècle vaut certainement le détour car ils triche en art et histoire. De l'extérieur vous pourrez même admirer un pilori en grès datant de 1567. Woerden est bien évidemment une autre place forte du fromage et la Kaaspakhuis (maison d'emballage de fromages) est à ne pas manquer. Vous pourrez en apprendre énormément sur l'héritage culturel hollandais. De plus, de superbes boutiques et restaurants vous y attendent.



Uithoorn

Uithoorn est une petite ville située au Sud d'Amsterdam. Son centre est un appel à la promenade. Profitez des agréables cafés et de l'atmosphère d'une petite ville pleine de charme avant de vous rendre à Amsterdam.



Paysage charmants sur l'eau

La section de la rivière entre Woerden et Uithoorn est une des plus belles. Vous pourrez y admirer les merveilles de la nature, ses riches faunes et flores ainsi que des petits villages et des maisons pleine de charme sur les rivages. N'oubliez surtout pas votre paire de jumelles! Plongez dans la verdure luxuriante avant d'arriver dans l'éclatant centre d'Amsterdam.



De Loosdrecht à Rembrandt par delà les canaux



Ouderkerk

Ouderkerk existe depuis le 12e siècle. Le cimetière juif, qui abrite des tombes à l'architecture riche et des silhouettes humaines, ainsi que le presbytère sont des lieux à visiter absolument. La ville dispose aussi d'un très beau moulin.

Ouderkerk est également très appréciée des cyclistes avec ses longs chemins le long de l'Amstel. Vous pourrez aussi partir en escapade à vélo vers le parc Amsterdamse Bos. En été, le lac Ouderkerkplas, situé entre 5 et 10 minutes à vélo, est un endroit privilégié pour nager. Il y a également de nombreux restaurants et cafés sur les bords de l'Amstel.

Partez à la découverte du caractère unique de la ville d'Amsterdam, de jour comme de nuit ! Vous pourrez amarrer votre bateau dans un des ports municipaux –La Marina Amsterdam ou Sixhaven. Profitez-en aussi pour visiter un des nombreux musées tels que la maison d'Anne Frank ou le Musée Van Gogh. Une promenade à travers les canaux ou une visite jusqu'au Vondelpark sont d'autres activités à ne pas louper. La capitale hollandaise regorge de boutiques de souvenirs et de restaurants !



Weesp

Dernière étape, Weesp accueille les visiteurs avec sa vieille ville ainsi que ses petits magasins pleins de charme. C'est dans cette ville que la première porcelaine hollandaise a été fabriquée. La ville regorge de choses à faire et les excursions en vélo sont particulièrement agréables, comme par exemple en direction du moulin Molen de Vriendschap ou de la réserve naturelle de Naardermeer. Vous pourrez aussi rapidement vous rendre à Amsterdam par train.

Rembrandt

Rembrandt van Rijn, le maître es art du siècle d'or a réalisé ses plus belles œuvres dans les dernières années de sa vie. Scannez le code pour en apprendre plus sur sa vie, son histoire et ses travaux connus dans le monde entier.



Loosdrecht



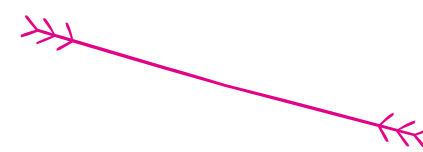


D'Alphen-sur-le-Rhin aux principales villes hollandaises



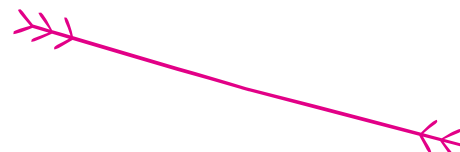
Alphen-sur-le-Rhin

Votre fascinant périple en bateau vers les plus belles villes hollandaises commencent à Alphen. Le port se situe dans une nouvelle zone industrielle où il y a de nombreuses possibilités de shopping. La ville propose de charmants restaurants au bord de l'eau ainsi qu'un des plus célèbres parc animalier consacré aux oiseaux dans le monde : l'Avifauna. Les enfants peuvent aussi s'amuser dans l'aire de jeux géante. L'Archeon, aussi situé à Alphenest un parc à thème consacré à l'archéologie où il est possible de revivre l'Histoire en plein air.



Leiden

La première escale se fait à Leiden. Cette ville aux nombreux canaux est typique des Pays-Bas mais c'est aussi une ville étudiante avec de magnifiques résidences. C'est également la ville de naissance de Rembrandt. Vous pourrez y trouver un château datant du 11e siècle qui offre une belle vue sur la ville. Enfin, Leiden propose un grand nombre de boutiques et de restaurants.



Découvrir Leiden

Le Jardin botanique - Hortus Botanicus

Ce jardin construit autour de 1590 est le plus vieux du genre dans l'Ouest de l'Europe. La première grande collection de tulipes y fut plantée et le jardin en propose toujours une actuellement



Jour de marché à Leiden

Le magnifique marché de Leiden a lieu tous les samedi et vous ne devez le manquer sous aucun prétexte. Un autre plus petit a lieu les mercredis. C'est un des plus beaux de tous le pays



Le Molenmuseum

C'est le lieu à visiter si vous souhaitez en apprendre plus sur les paysages hollandais. Le musée regorge d'informations sur la construction et l'histoire des moulins.



D'Alphen-sur-le-Rhin aux principales villes hollandaises



Den Haag – La Haye

Vous devez absolument visiter La Haye ! Capitale royale cette ville est située sur les côtes de la Mer du Nord. Elle abrite de nombreux monuments architecturaux à ne pas louper, dont un certain nombre sont aussi des bâtiments politiques. Par exemple, le Noordeinde Palace appelé aussi le Binnenhofest le siège du parlement depuis 570 ans et aussi la cour internationale de Justice. Le parc miniature, Madurodam de 18,000m² saura satisfaire les enfants. Les amoureux d'art iront eux vers le Mauritshuis où ils pourront observer le chef d'œuvre de Johannes Vermeer "La Jeune Fille à la perle". Scannez le code pour en apprendre plus.



Katwijk

Katwijk est une charmante petite ville en bordure de la Mer du Nord et connue pour être un lieu de vacances privilégié des familles. Vous pourrez amarrer votre bateau dans la marina. Vous trouverez aussi ici une carte et une description des principales sorties vélo. Nous vous conseillons vivement de vous promener le long des 5 km de plage de sable blanc. Ne manquez pas aussi la phare blanc qui offre une vue splendide ainsi que l'église blanche. Il y a également un musée local consacré à l'histoire de la pêche.

Sorties vélo dans les dunes

Depuis Katwijk, vous avez à disposition une multitude de superbes pistes cyclables traversant les dunes, que ce soit en direction du Sud vers La Haye ou vers le Nord. Une expérience unique vous attend ! Vous pourrez trouver des informations utiles à l'office de tourisme, en ligne ou bien au port. Vous pouvez tout aussi bien créer votre propre parcours et les pistes cyclables sont très bien indiquées. Au printemps, les dunes sont couvertes de fleurs sauvages et de rosiers des chiens en fleurs, un régal pour les yeux.



D'Alphen-sur-le-Rhin aux principales villes hollandaises

Rotterdam

Coup de projecteur sur une excursion à Scheveningen

Depuis le centre de La Haye, vous pourrez rejoindre une magnifique plage de sable en 10/15 min de transport en commun.

Scheveningen est la plus grande station balnéaire des Pays-Bas et on y trouve une jetée pittoresque. En plus de pouvoir vous relaxer sur la plage ou nager dans la mer, vous aurez également l'occasion d'admirer vingt œuvres d'art représentant des scènes bien connues de contes de fées. Les amateurs de sports aquatiques pourront aussi surfer ou pratiquer le kite-surf.



Delft



Delft est le lieu de naissance de Johannes Vermeer, de la porcelaine bleue de Delft et des canaux traditionnels hollandais. Les amateurs d'art pourront s'émerveiller au Vermeer Center, qui se consacre à la vie et aux travaux de Vermeer. On peut aussi y observer le lien avec la famille royale au travers de nombreux bâtiments, comme par exemple les multiples églises ainsi que le Prinsenhof. Vous trouverez bien évidemment d'excellents restaurants. Nous vous conseillons la visite du musée royal de Delft, situé dans une usine du 17e siècle particulièrement bien conservée. Vous pourrez y découvrir l'histoire et les secrets de fabrication de la célèbre porcelaine réalisée à la main.

Rotterdam est la dernière étape de ce circuit des grandes villes hollandaises. Faites bien attention aux consignes de navigation indiquées dans le port et pensez à stopper votre bateau à l'extérieur de la ville! Ici vous découvrirez une ville aux multiples facettes et à l'architecture moderne. N'oubliez pas de visiter le Markthal où vous pourrez refaire vos réserves de vivres. Vous y trouverez également 15 magasins d'alimentation ainsi que 8 restaurants. Le bâtiment est une merveille d'architecture. Vous pourrez aussi observer les maisons carrées (Kubuswoningen), les ponts de la ville mais aussi vous émerveiller depuis la tour d'observation Euromast. Laissez-vous surprendre par l'énorme complexe portuaire. Pour les enfants, nous vous conseillons une visite au zoo de la ville. Et enfin vous pourrez prendre le chemin du retour vers Alphen. Scannez le code pour en apprendre plus.



D'Alphen-sur-le-Rhin aux principales villes hollandaises

Delft



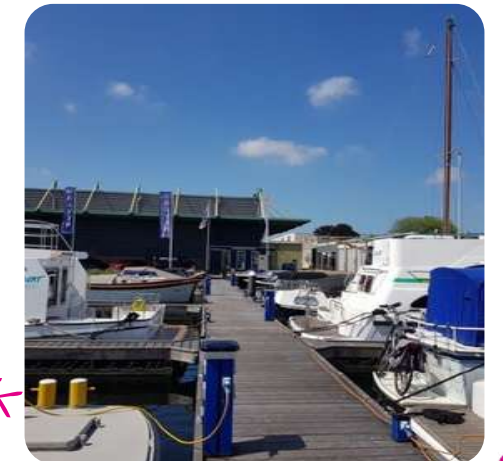
La Haye



Leiden



Alphen-sur-le-Rhin



Longs séjours



Si vous disposez de plus d'une semaine, vous aurez bien évidemment plus de temps pour explorer les villes. Nous vous conseillons de faire un détour par les Kagerplassen et le Braassemmeer, deux endroits dépayés après un riche circuit en ville

Petits séjours

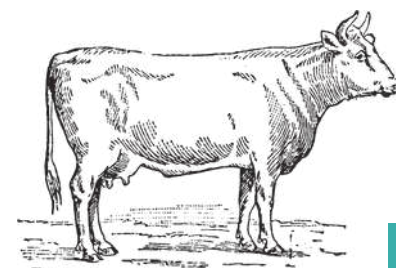


Lors d'une petite semaine, vous pouvez réaliser un circuit entre Alphen et Sassenheim avec un détour par Delft et Leiden. Un trajet par Leiden, Lisse et Aalsmeer est aussi possible, de même qu'une visite des plages de Katwijk ou de la ville de Lisse durant un week-end. Veuillez bien vous informer des horaires d'ouverture des ponts car ils peuvent varier!

Autour d'Alphen à travers les champs de fleurs et les lacs



Alphen-sur-le-Rhin



Votre fascinant périple en bateau vers les plus belles villes hollandaises commencent à Alphen. Le port se situe dans une nouvelle zone industrielle où il y a de nombreuses possibilités de shopping. La ville propose de charmants restaurants au bord de l'eau ainsi qu'un des plus célèbres parc animalier consacré aux oiseaux dans le monde : l'Avifauna. Les enfants peuvent aussi s'amuser dans l'aire de jeux géante. L'Archeon, aussi situé à Alphenest un parc à thème consacré à l'archéologie où il est possible de revivre l'Histoire en plein air.

Kagerplassen

Les Kagerplassen sont une magnifique étendue de lacs dans un environnement calme et un paradis des sports aquatiques ! Vous y trouverez une multitude d'espèces d'oiseaux ayant fait leur nid dans ce réseau de canaux, îles, fosses de roseaux et de polder. Chaque île dispose de son propre moulin. Avec le Braassemermeer à proximité, cette région a le plus grand nombre de moulins de tout le pays ! Certains villages datent même de l'époque romaine.



Lisseet Keukenhof

Non loin de la côte se trouve la charmante ville de Lisse. Grâce à un climat favorable et à son sol côtier, la culture de bulbes de fleurs a fait prospérer la ville durant le siècle d'or. Aujourd'hui encore ces bulbes sont exportés dans le monde entier. Si vous voulez vous dégourdir les jambes ou bien faire un tour en vélo, alors vous pouvez vous diriger vers la mer, les dunes ou bien Haarlem. Nous vous recommandons vivement une visite à Keukenhof pendant le printemps!



Autour d'Alphen à travers les champs de fleurs et les lacs

Haarlem



Haarlem est une ville typique hollandaise avec ses canaux et beaucoup de style. En plus des nombreuses possibilités de shopping, il y a aussi beaucoup à voir. À commencer par le "Grote Markt", place centrale de la ville et entourée de plusieurs monuments historiques comme l'hôtel de ville. Vous pourrez aussi trouver 21 Hojjes hollandaises, petites cours intérieures à l'aspect historique et entourées de petites maisons. Parmi celles-ci se trouve une des plus anciennes du pays, le musée d'Art et des sciences de Teyler et ne doit être manqué sous aucun prétexte.

Focus sur ZaanseSchans

Le ZaanseSchans est à ne pas rater ! C'est le seul lieu où vous pourrez découvrir le mode de vie et l'artisanat des habitants de la régionaux 17e et 18e siècles. Vous pourrez y découvrir des maisons authentiques, des moulins, une usine de fabrication d'étain, une laiterie et plein d'autres guildes artisanales. Vous pourrez également flatter le long des magnifiques moulins et profiter de la vue. Scannez le code pour en apprendre plus !



Amsterdam

Partez à la découverte du caractère unique de la ville d'Amsterdam, de jour comme de nuit! Vous pourrez amarrer votre bateau dans un des ports municipaux—La Marina Amsterdam ou Sixhaven. Profitez-en aussi pour visiter un des nombreux musées tels que la maison d'Anne Frank ou le Musée Van Gogh. Une promenade à travers les canaux ou une visite jusqu'au Vondelpark sont d'autres activités à ne pas louper. La capitale hollandaise regorge de boutiques de souvenirs et de restaurants !



Autour d'Alphen à travers les champs de fleurs et les lacs



Aalsmeer

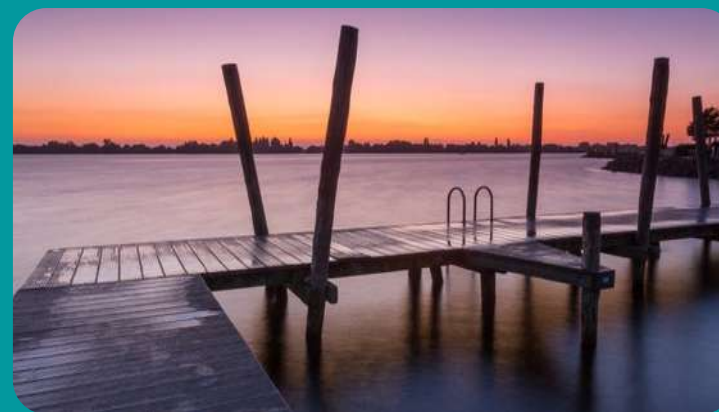
Aalsmeer est la ville des fleurs par excellence ! De multiples évènements sont organisés sur le thème des fleurs tout au long de l'année. Par exemple, c'est ici que les plus grandes enchères de fleurs ont lieu, des variétés du monde entier y sont échangées. Vous pourrez aussi découvrir des musées ainsi que des festivals sur le thème des fleurs comme par exemple le musée d'art floral. Si vous vous déplacez en bateau mi-juin, ne manquez pas le festival des fleurs. FloriWorld est un musée interactif rempli de fleurs entourées de sons et d'images.



Focus sur

Westeinderplassen

Après votre visite d'Aalsmeer, vous pourrez rejoindre les Westeinderplassen en bateau. C'est une immense étendue d'eau avec des marais et des fosses. C'est l'endroit parfait pour vous reposer ou pratiquer un des multiples sports aquatiques. Les amoureux de la nature y trouveront de nombreuses espèces d'oiseaux ainsi que des espèces rares de fleurs et de poissons. Sur les berges, la magnifique marina et les plages vous inviteront à faire une pause.



Braassemermeer



Avant votre retour vers Alphen, vous croiserez le Braassemermeer, un autre spot où les sports aquatiques sont rois. Des villages se trouvent sur les berges Ouest et Est, ainsi qu'une réserve naturelle au Sud. En plus des sports aquatiques, vous y trouverez des belles pistes cyclables et de randonnées autour du lac. Nous vous recommandons vivement le circuit Braassem.

Autour d'Alphen à travers les champs de fleurs et les lacs



Alphen-sur-le-Rhin

Vous pouvez déposer votre bateau entre 8h et 9h du matin.

Longs séjours

Vous voyagez pendant plus d'une semaine? En fonction de votre planning quotidien vous pouvez multiplier les lieux ou bien passer plus de temps au même endroit. Vous pourrez en profiter pour faire un detour à Katwijk et vous rendre sur ses belles plages ou bien faire une longue promenade à vélo dans les dunes. S'il s'agit d'un séjour de deux semaines vous pourrez étendre votre voyage dans le Nord jusqu'à Zaanstad, le pays des moulins



Courts séjours

Si vous ne disposez seulement que de quelques jours, vous pouvez raccourcir ce circuit. La visite principale sera la splendide region des Plassen ainsi que Lisse avec son parc floral. Durant un week-end, vous avez le temps de faire l'aller- retour entre Kagerplassen et Lisse.



Nos bases aux Pays-Bas



Loosdrecht

LOCABOAT HOLIDAYS Oud-
Loosdrechtsedijk 249 A-D1231 LX
Loosdrecht
Tel: +31 (0)294 237 742
E-mail: Loosdrecht@locaboat.com
GPS: N 52°12'24.8" -E 5°04'27.2"

Accès :



Gare régionale de Hilversum (10km),
puis prendre le bus 121 jusqu'à l'arrêt
"Oud- Loosdrecht",

Gare ICE Amsterdam (28 km),

Gare ICE Utrecht (22 km).

Amsterdam-Schiphol (35 km)



Accès vers la base de Loosdrecht (550 m)



Nos bases aux Pays-Bas



Alphen- sur-le -Rhin

HAPPYACHTS

Industrieweg 2 A

2404 BZ Alphen aanden Rijn

Tel: +31 6 36 46 05 94

E-mail: info@happyachts.eu

GPS: N 52°8'6.911" E

4°38'39.629"

Accès :



Gare d'Alphen-sur-le-Rhin (2 km),

Gare de Leiden (16 km),

Gare de l'aéroport de Schiphol (26 km),

Gare centrale d'Amsterdam(42 km).

Amsterdam Schiphol(26 km), Rotterdam

/ La Haye (39 km).



Accès vers la base d'Alphen (600 m).